

Προκλήσεις και Προβλήματα στον Τομέα Αγοράς Συμβουλευτικών Υπηρεσιών



Εισηγητής : Σπύρος Ραγιάς CMC,
Πρόεδρος ΣΕΣΕΚ (CMC-Cy)

Λευκωσία, 31 Οκτωβρίου 2017



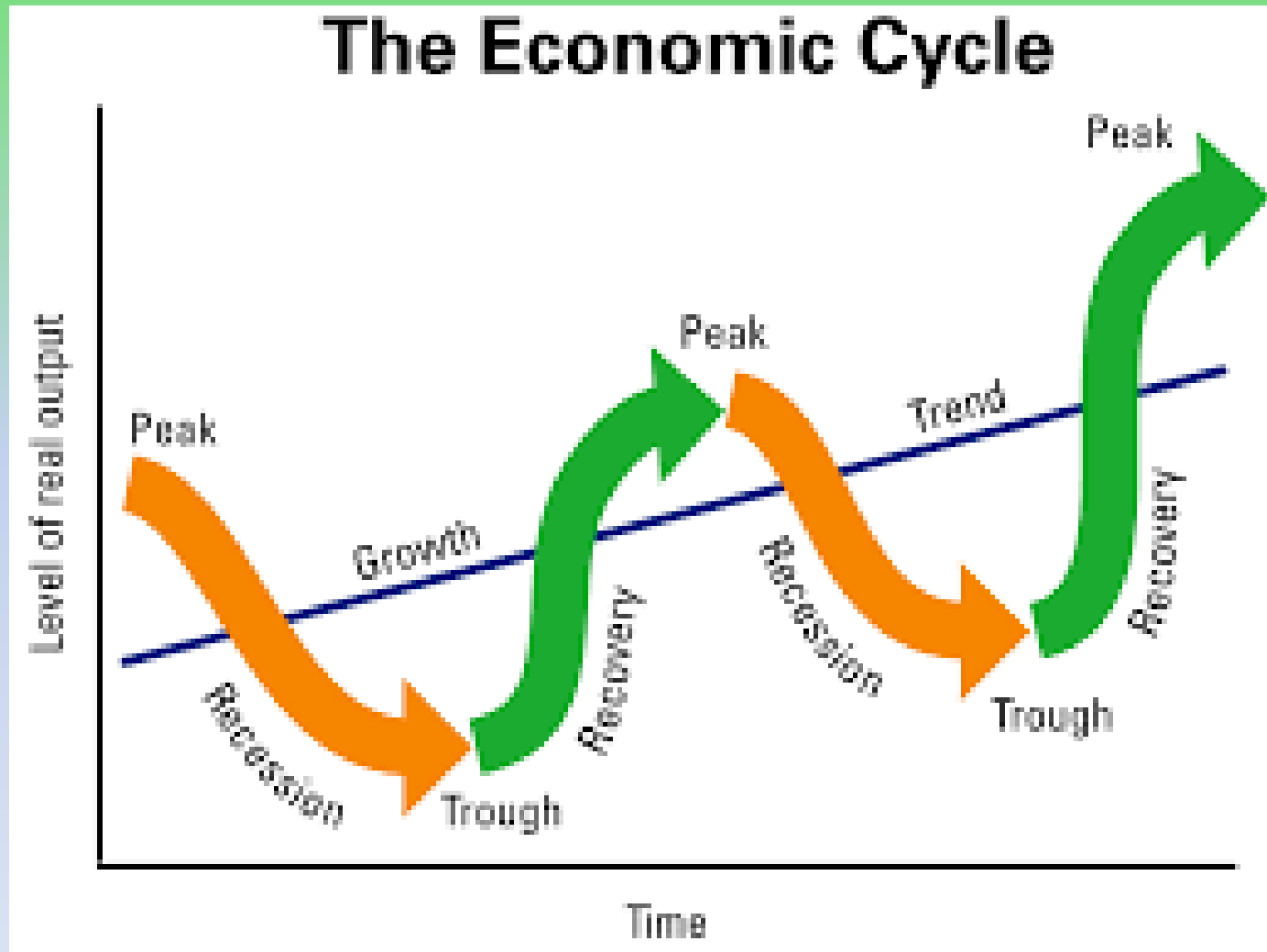
Σύνδεσμος Εγκεκριμένων Συμβούλων Επιχειρήσεων Κύπρου (ΣΕΣΕΚ)

Ο Κλάδος των Συμβουλευτικών Υπηρεσιών

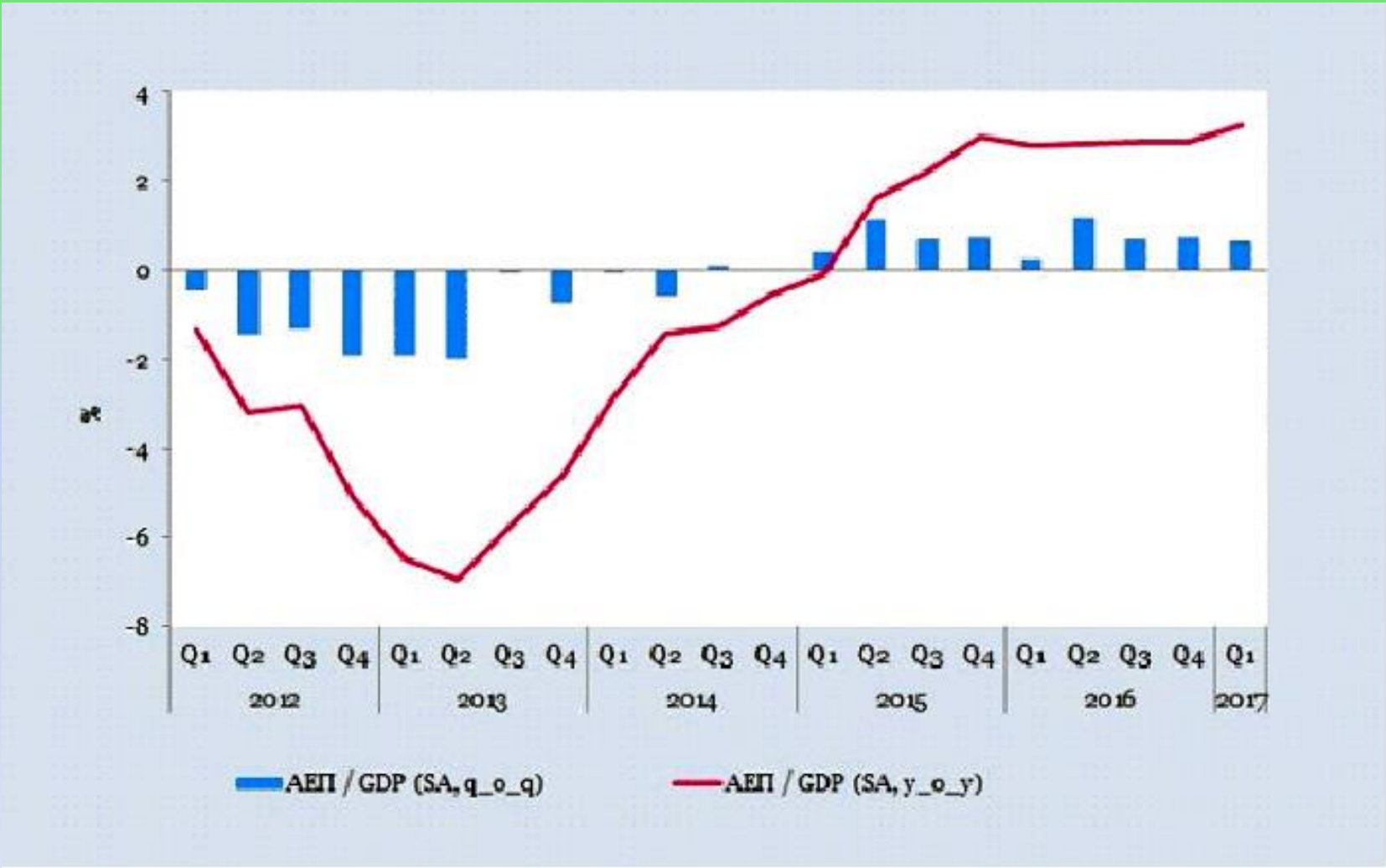
Ο κλάδος παροχής συμβουλευτικών υπηρεσιών είναι ένας ιδιαίτερα απαιτητικός αλλά και σημαντικός κλάδος, με το επάγγελμα του Συμβούλου Επιχειρήσεων να εμφανίζει πάρα πολλές δυσκολίες. Οι δυσκολίες αυτές μεγεθύνονται σε περιόδους οικονομικής κρίσης κατά τις οποίες δοκιμάζονται οι αντοχές των εταιρειών και της οικονομίας γενικότερα.



Φάσεις του Οικονομικού Κύκλου



Γραφική Παράσταση με τον Ρυθμό Ανάπτυξης



Το Προφίλ των Συμβουλευτικών Γραφείων

- Στην πλειονότητα τους μικρά σε μέγεθος 1-5 άτομα εκτός κάποια τμήματα μεγάλων λογιστικών γραφείων
- Δραστηριοποιούνται Παγκύπρια
- Ευρύς τομέας δραστηριοποίησης λόγω του μεγέθους της αγοράς
- Οι υπηρεσίες εστιάζονται κυρίως σε επιδοτούμενα προγράμματα και όπου υπάρχουν νομικές υποχρεώσεις των Κυπριακών επιχειρήσεων



Το Προφίλ των Κυπριακών Επιχειρήσεων

- Στην πλειονότητα τους οικογενειακές μικρές επιχειρήσεις που εργοδοτούν μέχρι 10 άτομα
- Αντιμετωπίζουν προβλήματα βιωσιμότητας, μεγάλο ανταγωνισμό, και είναι εσωστρεφείς
- Συχνά παρουσιάζονται προβλήματα διαδοχής
- Αντιμετωπίζουν προβλήματα με την γραφειοκρατία για επιδοτούμενα προγράμματα
- Αγοράζουν υπηρεσίες από Συμβούλους όπου δεν υπάρχει τεχνογνωσία εντός της επιχείρησης
- Επιλέγουν συμβούλους πολλές φορές με βάση την τιμή και όχι την εμπειρία



Προκλήσεις στον Τομέα των Συμβουλευτικών Υπηρεσιών

- ❑ *Βελτίωση της προβολής και αναγνώρισης των επαγγελματιών Συμβούλων*
- ❑ *Ενθάρρυνση της ανταλλαγής πληροφοριών και της δικτύωσης μεταξύ Συμβούλων*
- ❑ *Βελτίωση της διασύνδεσης και επικοινωνίας με τον επιχειρηματικό κόσμο και προσέλκυση νέων πελατών*
- ❑ *Προσέλκυση κορυφαίων ταλέντων στον τομέα*
- ❑ *Ανάπτυξη διεθνούς δικτύου συμβουλευτικών οργανισμών*



Προκλήσεις στον Τομέα των Συμβουλευτικών Υπηρεσιών

- ❑ *Ενθάρρυνση των συμβούλων να αποκτήσουν επαγγελματικά προσόντα και να έχουν συνεχή επαγγελματική ανάπτυξη*
- ❑ *Αποτελεσματική χρήση τεχνολογίας*
- ❑ *Δημιουργία καινοτόμων υπηρεσιών*
- ❑ *Συμπερίληψη του Επαγγελματικού Τίτλου "Εγκεκριμένος Σύμβουλος Επιχειρήσεων" σε δημόσιους διαγωνισμούς*
- ❑ *Συμμετοχή σε επιτροπές του ΚΕΒΕ και άλλων φορέων για τον καθορισμό στρατηγικής σε διάφορους τομείς π.χ. Τουρισμός, Βιομηχανία*



Προκλήσεις στον Τομέα των Συμβουλευτικών Υπηρεσιών



Η πλειονότητα των Συμβούλων Επιχειρήσεων θεωρούν ως κύρια πρόκληση την εξεύρεση νέων πελατών και δημιουργία καινοτόμων υπηρεσιών



Η Συμβολή των Συμβούλων Επιχειρήσεων

- Υποστήριξη της αναδιάρθρωσης της Κυπριακής οικονομίας και ενίσχυση της ανταγωνιστικότητας
- Συμμετοχή στην διαμόρφωση και υλοποίηση της στρατηγικής των επιχειρήσεων
- Αναβάθμιση του ανθρώπινου δυναμικού μέσα από προγράμματα κατάρτισης
- Συμβολή στην ανάπτυξη και απασχόληση
- Υλοποίηση καινοτόμων πρωτοβουλιών
- Ενημέρωση των εν δυνάμει δικαιούχων για Ευρωπαϊκά Προγράμματα και Επιδοτήσεις
- Ετοιμασία και Διαχείριση προτάσεων για Ευρωπαϊκά προγράμματα



Η Συμβολή των Συμβούλων Επιχειρήσεων

- ❑ *Ενίσχυση της ερευνητικής δραστηριότητας και της καινοτομίας*
- ❑ *Υποβοήθηση των επιχειρήσεων για την παραγωγή και προσφορά προϊόντων και υπηρεσιών υψηλής προστιθέμενης αξίας*
- ❑ *Παροχή συμβουλευτικών υπηρεσιών σε επιχειρήσεις για ικανοποίηση των απαιτήσεων διεθνών προτύπων, κοινοτικών οδηγιών καθώς και της Κυπριακής ή/και Ευρωπαϊκής νομοθεσίας*
- ❑ *Εκσυγχρονισμός και βελτίωση της αποδοτικότητας του Δημοσίου τομέα*



Προκλήσεις και προβλήματα στον τομέα των Συμβουλευτικών Υπηρεσιών



‘Το διοικείν εστί προβλέπειν’

Αλκιβιάδης Αθηναίος πολιτικός & στρατηγός

Ευχαριστώ για την προσοχή σας

